

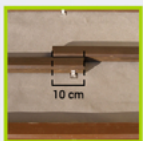
Prosty montaż tarasu

krok po kroku



fol. 1

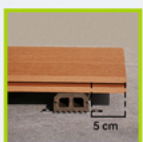
Montaż deski tarasowej Green-deck jest tak prosty, że umożliwia samodzielną budowę tarasu, obrzeża basenu czy pomostu nawet mało doświadczonemu majsterkowiczowi.



fol. 2

Narzędzia potrzebne do montażu tarasu to:

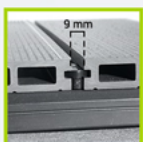
przymiar, poziomica, ołówek oraz pilarka elektryczna i wiertarko-wkrętarka.



fol. 3

Krok pierwszy - układanie legarów

Dobrym podłożem pod taras jest posadzka betonowa lub płyty chodnikowe. Zalecany dystans pomiędzy legarami Green-deck wynosi 25 mm. Przy montażu legarów do podłoża należy zastosować uchwyt montażowy (fol. 1). W miejscach, w których stykają się czoła dwóch legarów powinny one zachodzić na siebie na 10 cm (fol. 2).



fol. 4

Krok drugi - montaż desek tarasowych

Deskę tarasową należy montować prostopadłe do legarów. Istotne jest, aby nie wystawały one więcej niż 50 mm poza ich konstrukcję (fol. 3). Zalecany odstęp pomiędzy równoległe leżącymi deskami, zachowany dzięki zamontowanym metalowym klipom to 6 mm i 9 mm dla klipów z tworzywa (fol. 4). Klipy należy przymocować do legarów w miejscach, w których legar podtrzymuje deskę tarasową. W miejscach, w których stykają się czoła desek, poza zachowaniem 9 mm odstępu, należy dodatkowo na bokach desek zamontować klipy (fol. 5).



fol. 5



fol. 6

Krok trzeci - wykończenie

Dla zwiększenia atrakcyjności optycznej tarasu należy przykryć czoła desek kątownikiem maskującym o wymiarach 40 x 40 mm (fol. 6).

Parametry techniczne:

gęstość	1,35 g/cm ³
nasiąkliwość	0,2 %
elastyczność	30,03 Mpa
rozszerzalność pod wpływem wody	0,3 %

Kupując produkt Green-deck
wspierasz środowisko naturalne.

Przyjazne dla środowiska deski tarasowe wykonane są z:

60% Włókien drzewnych (Termicznie modyfikowane suche włókna drzewne).

40% HDPE (klasa A odzyskiwanego wtórnie HDPE - niskociśnieniowego polietylenu o dużej gęstości) oraz środków wiążących (środki foto-ochronne, przeciwdziałające promieniom UV, przeciwutleniacze, stabilizatory, barwniki, środki przeciwgrzybiczne, materiały spajające oraz wzmacniacze).



Green  deck



Green  deck

Taras przyjazny Tobie i środowisku

Główny dystrybutor:



ul. Stefana Batorego 89, 62-081 Batorowo
tel. kom. +48 600 802 002
kontakt@tdmdrewno.eu www.tdmdrewno.eu



Greendeck

Ekologiczne kompozyty tarasowe WPC

Kompozyty WPC nie tylko posiadają atrakcyjny wygląd, ale przede wszystkim są połączeniem najlepszych cech, dwóch bardzo różniących się od siebie materiałów - drewna i tworzywa sztucznego.

Deski tarasowe Green-deck wyglądają i zachowują się jak drewno, oznacza to, że bez problemu można obrabiać je przy pomocy narzędzi stolarskich. Natomiast zawartość niskociśnieniowego polietylenu o dużej gęstości sprawia, że są odporne na korozję biologiczną i chemiczną.

Nasz produkt wytwarzany jest przez wyłaczarkę tworzywo - drewno w wysokiej temperaturze i pod wysokim ciśnieniem. Kompozyt jest więc odporny na działanie szkodliwych czynników biologicznych, jest ekologiczny i posiada 10-letnią gwarancję.

Co sprawia, że kompozyt WPC Green-deck jest idealnym rozwiązaniem dla Twojego tarasu?

- produkt jest w 100 % odzyskiwalny, ekologiczny,
- chroniący zasoby lasów,
- o wygładzie oraz dotyku drewna, ale bez jego wad,
- trwałe ze względu na dużą gęstość,
- przyjazny dla bosych stóp, antypoślizgowy, nie pękający, nie wypaczający się, pozbawiony drzazg,
- nie wymaga malowania, olejowania, kleju, przez co ma niskie koszty utrzymania,
- odporny na temperaturę, odpowiedni dla temperatur od -40 do +60°C,
- odporny na niszczące działanie czynników biologicznych - owady, grzyby, wilgoć, woda, sprawdzony w wodzie słonej,
- dostępny w czterech kolorach - brąz, antracyt, stalowo - szary, czekolada,
- łatwy w montażu i utrzymaniu czystości.

Czekolada



Wymiary:
25 x 150 x 5800 mm
Łączone za pomocą klipów i wkrętów Green-deck

Stalowo-szary



Wymiary:
25 x 150 x 5800 mm
Łączone za pomocą klipów i wkrętów Green-deck

Antracyt



Wymiary:
25 x 150 x 5800 mm
Łączone za pomocą klipów i wkrętów Green-deck

Brąz



Wymiary:
25 x 150 x 5800 mm
Łączone za pomocą klipów i wkrętów Green-deck

Akcesoria

Green-deck oferuje pełen pakiet akcesoriów, dzięki którym Twój taras będzie służył w upragniony sposób.



Czarne klipy montażowe

Klipy wykonane z tworzywa wraz z nierdzewnymi wkrętami służą do mocowania desek na legarach. Konstrukcja klipów zapewnia zachowanie właściwego odstępu (9 mm) pomiędzy deskami.



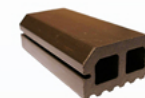
Metalowe klipy montażowe

Nierdzewne klipy metalowe pasujące wyłącznie do desek grubości 25 mm. Montowane wkrętami zachowują 6 mm odstępu między deskami.



Katowniki maskujące

Montowane na obrzeżach i czołach desek maskują ich nie zamknięte przekroje. Używane do wykończenia tarasu dla lepszej optyki. Wymiary: 40 x 40 mm, grubość 6 mm i długość 5,8 m.



Legary

Podstawa każdego tarasu. Do nich przykręcane są prostopadłe deski tarasowe. Zapewniają niezbędną cyrkulację powietrza w konstrukcji tarasu. Wymiary: 28 x 50 mm, długość 2,9 m.



Uchwyty montażowe do legarów

Uchwyty dopasowane do rozmiaru legarów Green-deck umożliwiają przykręcanie całej konstrukcji tarasu do podłoża, zapewniając jego stabilność.



Wkręty wraz z kółkami rozporowymi

Przechodząc przez uchwyt montażowy do legarów łączą konstrukcję z podłożem.